

AUTOMATISMO GILGEN SLX-M CON PERFILERÍA PSXP

La combinación ideal para numerosas aplicaciones

El automatismo Gilgen SLX-M es un operador automático que ofrece numerosas aplicaciones.

Incluso en las condiciones más extremas se asegura un funcionamiento continuo e intensivo. Los sensores interiores y exteriores están integrados en el diseño del operador, ofreciendo una solución estética y de máxima seguridad.

Uso versátil

- Combinación ideal para un funcionamiento versátil
- El cierre lateral de las hojas garantiza estabilidad y seguridad e impide las corrientes de aire
- Puerta robusta y de diseño elegante (ideal para entradas de grandes dimensiones)

- Funcionamiento continuo e intensivo
- El organismo TÜV certifica según la normativa vigente cumpliendo con los requisitos correspondientes (p. ej. EN 16005, DIN 18650)

Aplicaciones

- Puertas de una y dos hojas correderas
- Función de salida de emergencia (redundante)
- Con hoja/s fija/s
- Con fijo superior
- Con hoja/s de protección
- Ideal para uso continuo e intensivo
- Cierre multipuntos FLUVERI manual/automático (incorporado en la hoja)
- Posibilidad de instalación con cerrojo en el suelo
- Guía continua o estándar

- Perfiles para la instalación lateral o frontal
- Perfiles para la instalación directa a suelo y techo

Vidrios y paneles

- Vidrio de seguridad templado o laminado
- Vidrio de cámara
- Panelado con productos sintéticos, aluminio o madera
- Espesores: desde 6 hasta 24 mm

Acabado de los perfiles de aluminio

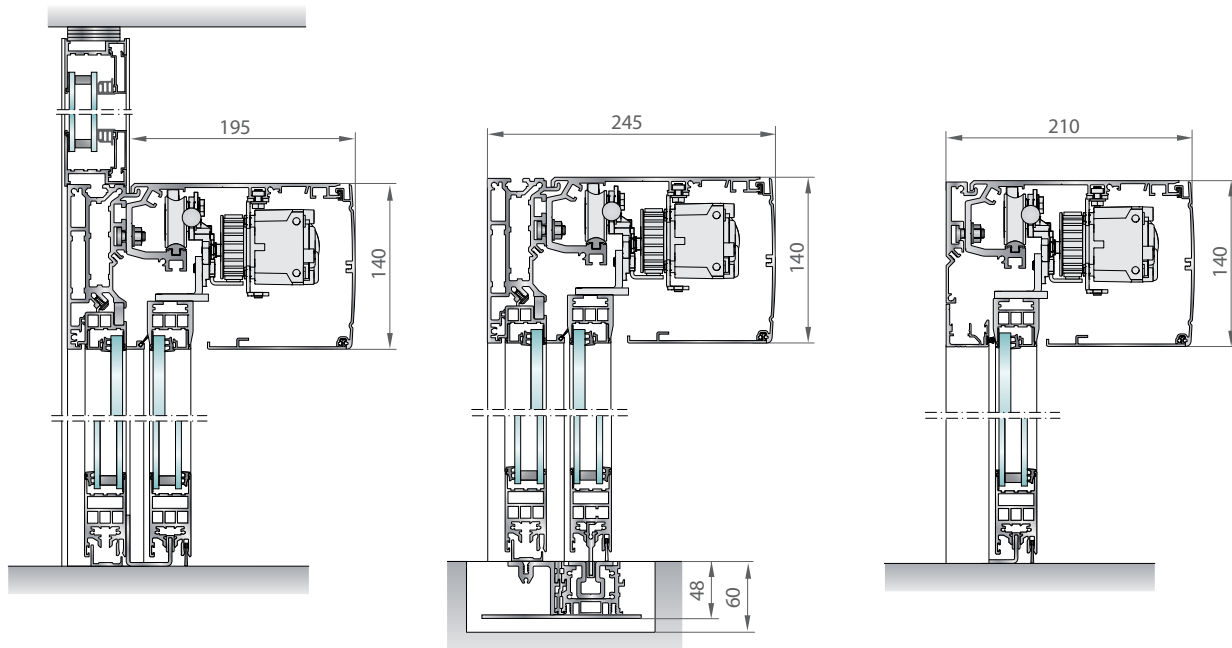
- Anodizado color o natural
- Lacado en colores RAL
- Acabados especiales



Con la combinación del automatismo SLX-M y la perfilera PSXP se crea un conjunto versátil y robusto.



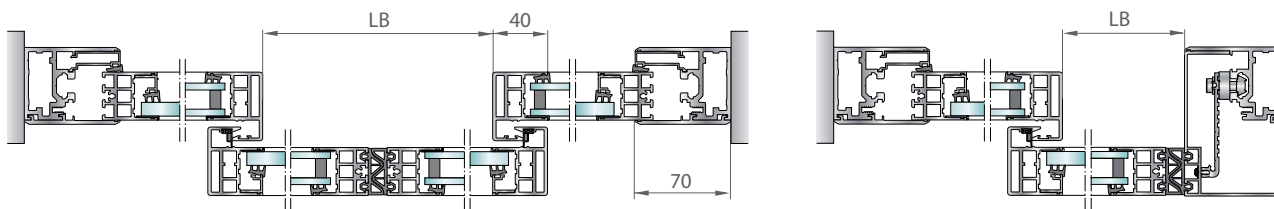
Automatismo SLX-M, combinado con la perfilera PSXP



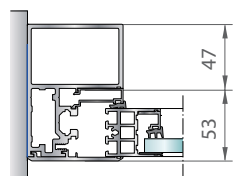
La estructura robusta del operador con perfil soporte, permite un fijo superior opcional, integrándolo en la fachada y garantizando un montaje sencillo y rápido.

Una o dos hojas correderas:
Una o dos hojas fijas, con guía continua

Una o dos hojas:
con guía estándar



Pilar estándar



Pilar reforzado

Límites de aplicación

		Dos hojas	Una hoja
SLX-M	Ancho de paso libre	800 - 3000 mm	700 - 2000 mm
	Peso máximo hoja	2 x 150 kg	150 kg
	Altura libre	estándar hasta 3000 mm	
SLX-M redundante	Ancho de paso libre	900 - 3000 mm	950 - 2000 mm
	Peso máximo hoja	2 x 150 kg	150 kg
	Altura libre	estándar hasta 3000 mm	